

FASCIA A DEL LITORALE

● Limite comunale      — Limite dell'area demaniale  
- - - Linea di costa 2007      — Linea di costa 2010

**RETE STRADALE E FERROVIARIA**

- Viabilità di collegamento territoriale
- - - Rete ferroviaria
- Viabilità urbana primaria
- Viabilità urbana secondaria
- Strada sterrata
- Sottopasso

**ACCESSIBILITÀ**

- Stazione ferroviaria
- PK Parcheggi
- Lungomare
- - - Percorsi pedonali
- ➔ Rampa di accesso all'arenile

**RETE DEI SERVIZI E SOTTOSERVIZI**

- - - Rete elettrica
- - - Rete fognaria acque bianche
- - - Rete fognaria acque nere
- Rete idrica potabile
- Rete idrica non potabile
- S Vasche di sollevamento
- X Pozzo d'acqua non potabile
- X Docce

LEGENDA



Progettisti:  
 Ing. Antonio M. TESTA  
 Ing. Giuseppe S. G. TESTA  
 Geologo Ugo GIULIANO  
 Arch. Angela ALFIERI

L'Assessore all'Urbanistica:  
 Isidoro NAPOLI

Il Sindaco:  
 Domenico VESTITO

Il Responsabile del Procedimento:  
 Arch. Angela ALFIERI

Il Segretario Generale:  
 dott. Arturo TRESOLDI

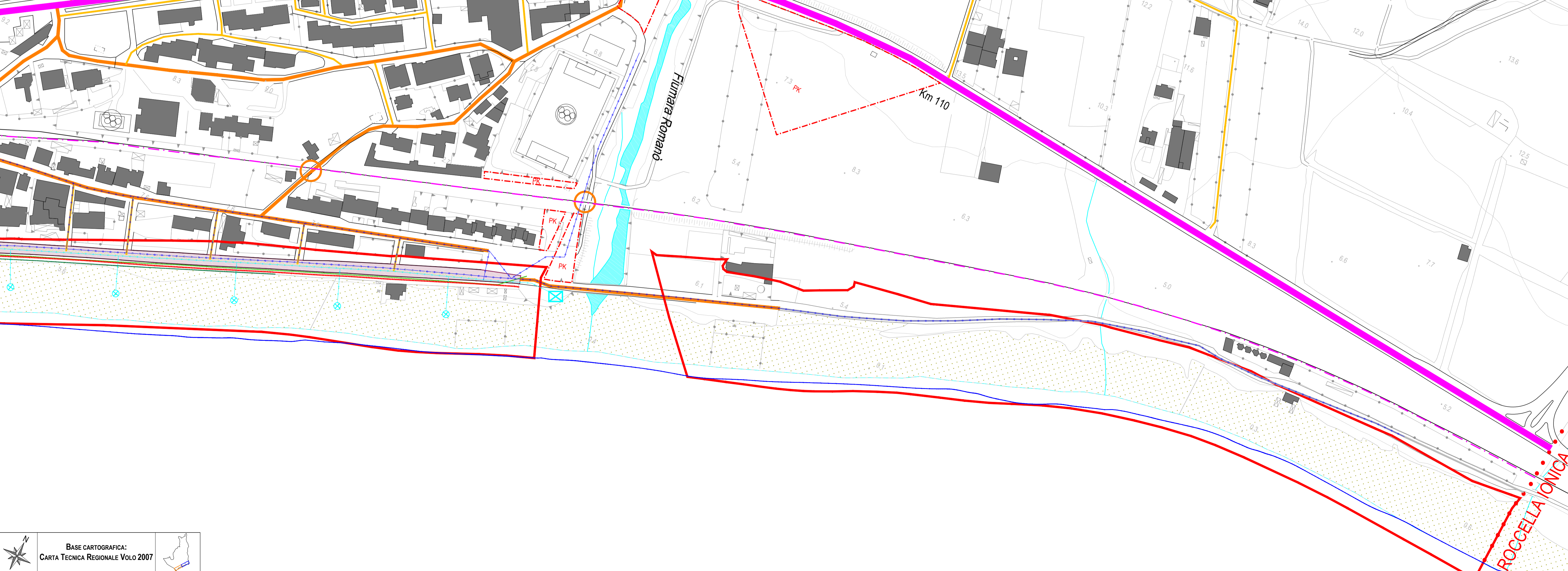
Approvazione:  
 (Signature)

Adozione:  
 (Signature)

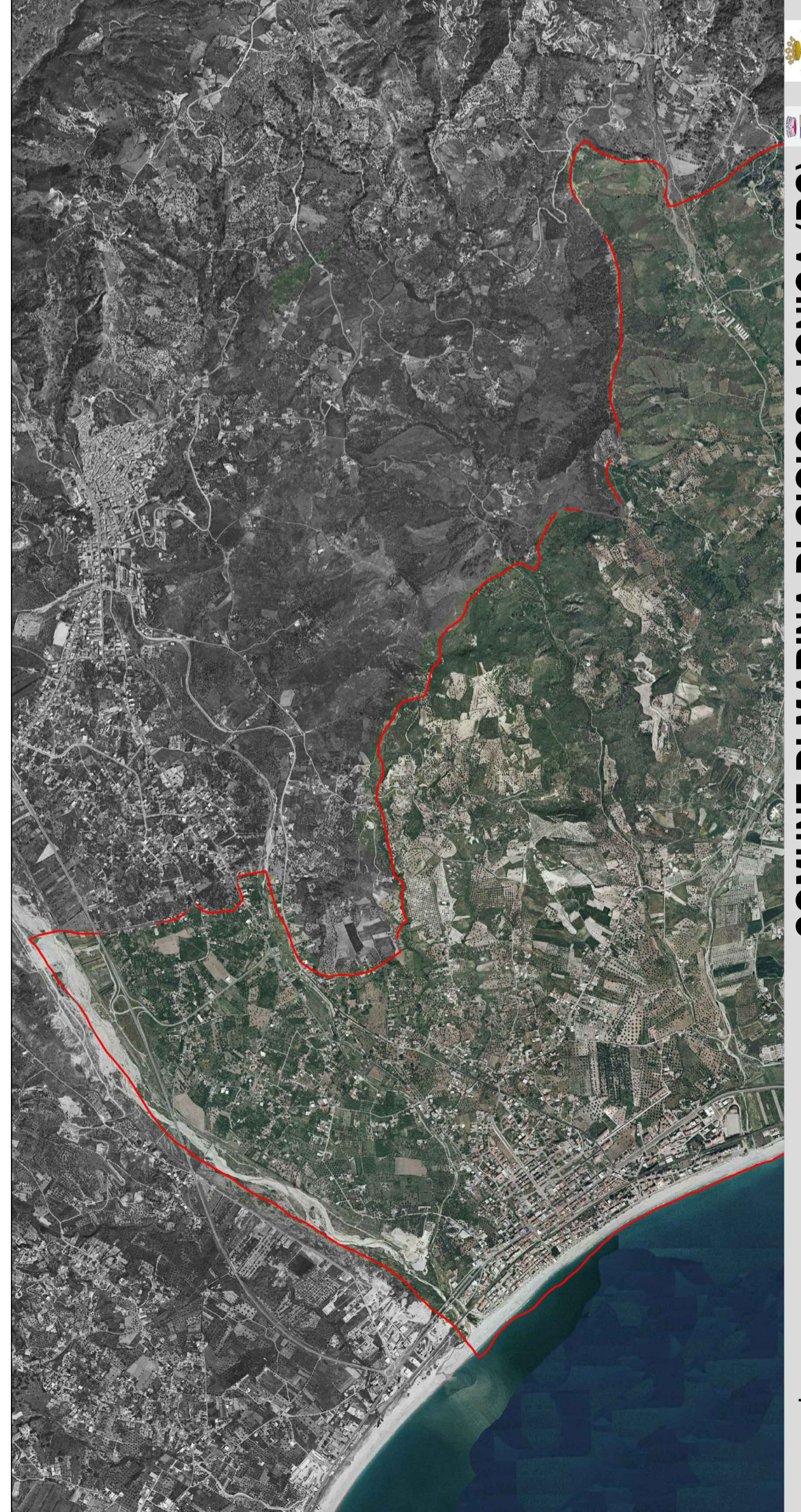
COMUNE DI MARINA DI GIOIOSA IONICA (RC)  
 PIANO COMUNALE SPIAGGIA (POS)  
 L.R. n. 19/2002 "Norme per la tutela, governo e uso del territorio", L.R. n. 17/2005 "Norme per l'esercizio della delega delle funzioni amministrative sulle aree del Demanio Marittimo"  
 QUADRO CONOSCITIVO  
 CARTA DELLE INFRASTRUTTURE E DELL'ACCESSIBILITÀ  
 Novembre 2016 - V1



FASCIA B DEL LITORALE



BASE CARTOGRAFICA:  
 CARTA TECNICA REGIONALE VOLO 2007



COMUNE DI MARINA DI GIOIOSA IONICA (RC)

TAV. **1.4**  
 Elaborato 01  
 scala 1:2.000