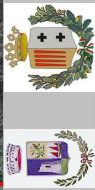




## COMUNE DI MARINA DI GIOIOSA IONICA (RC)



### PIANO COMUNALE SPIAGGIA (PCS)

L.R. n. 19/2002 "Norme per la tutela, governo e uso del territorio", L.R. n. 17/2005 "Norme per l'esercizio della delega delle funzioni amministrative sulle aree del Demanio Marittimo"

QUADRO PROGETTUALE

### SCHEMI TIPOLOGICI

Novembre 2016 - V1

TAV.

# 2.3

Elaborato 02

Piano Comunale Spiaggia (PCS)

L.R. n. 19/2002, L.R. n. 17/2005

# Schemi Tipologici





COMUNE DI MARINA DI GIOIOSA IONICA  
Via Fratelli Rosselli – Marina di Gioiosa Ionica (RC)  
Tel. (+39) 0964 415178

**Il Sindaco**

Domenico VESTITO

**Il Segretario Generale**

Dott. Arturo TRESOLDI

**L'Assessore all'Urbanistica**

Isidoro NAPOLI

**Il Responsabile del Procedimento**

Architetto Angela ALFIERI

**GRUPPO DI LAVORO**

**Progettisti**

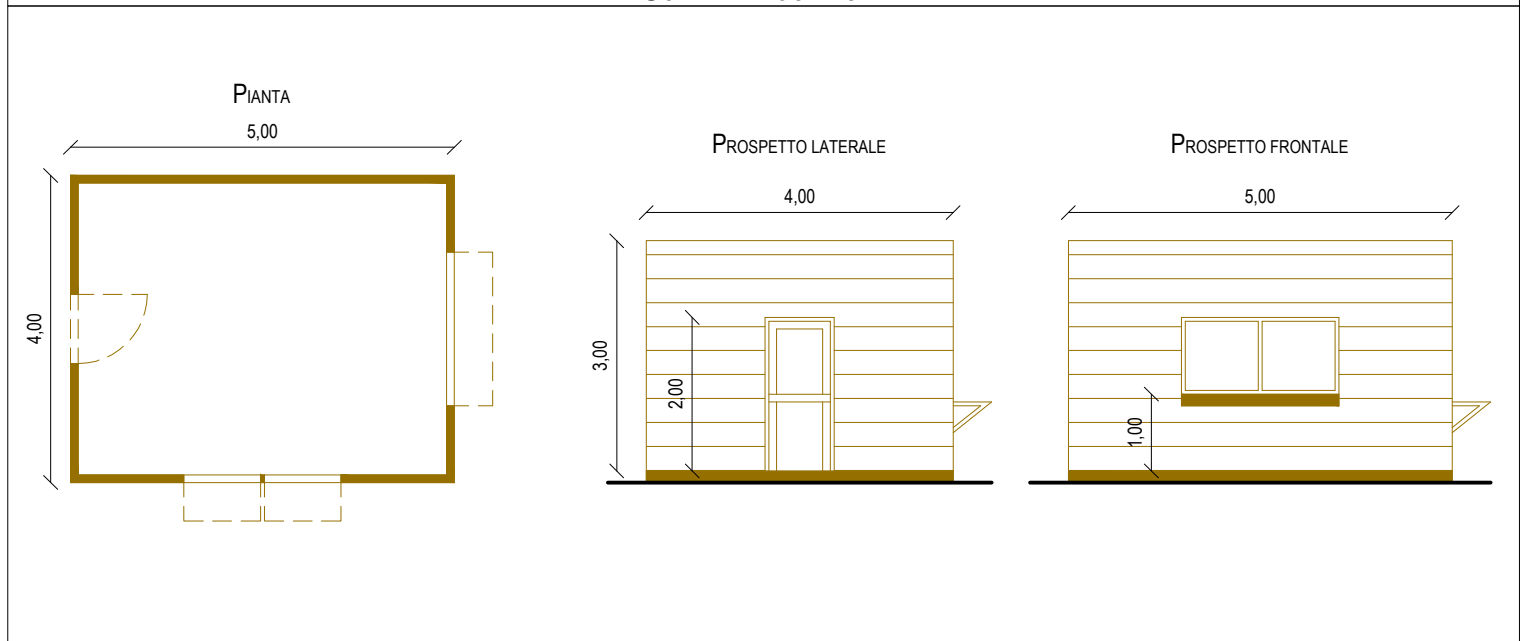
Architetto Antonio OLIVIERO

Ingegnere Giacomo CARISTI

Geologo Ugo UGATI

CARATTERISTICHE PRINCIPALI:	<p>La struttura centrale è costituito da una o più strutture modulari intelaiata in legno, con copertura a tipologia libera (piana o falde). Le pareti perimetrali si distinguono per la presenza di pannelli ciechi, di pannelli porta d'ingresso e pannelli a ribalta.</p> <p>Essa dovrà contenere l'ufficio di direzione, gli uffici per il primo soccorso, nonché il chiosco per bar e ristoro. Sono inoltre consentiti al suo interno pubblici esercizi, quali attività complementari degli stabilimenti balneari (per attività complementare deve intendersi l'esercizio pubblico con orari di apertura coincidenti con quelli di funzionamento dello stabilimento balneare).</p>
DIMENSIONI MASSIME:	Altezza massima ml 3,00
MATERIALI COSTRUTTIVI:	Pannelli in legno modulare Elementi di giunzione in acciaio
COLORI:	Tonalità chiare (Preferibile pastello)

## SCHEMA PROGETTUALE



REGOLE:	<p>Le strutture devono essere amovibili, tali da garantire il montaggio durante le stagioni balneari e lo smontaggio nei mesi invernali</p> <p>E' obbligo di legge, assicurare l'accessibilità delle strutture nei confronti dei portatori d'handicap.</p>
ANNOTAZIONI:	

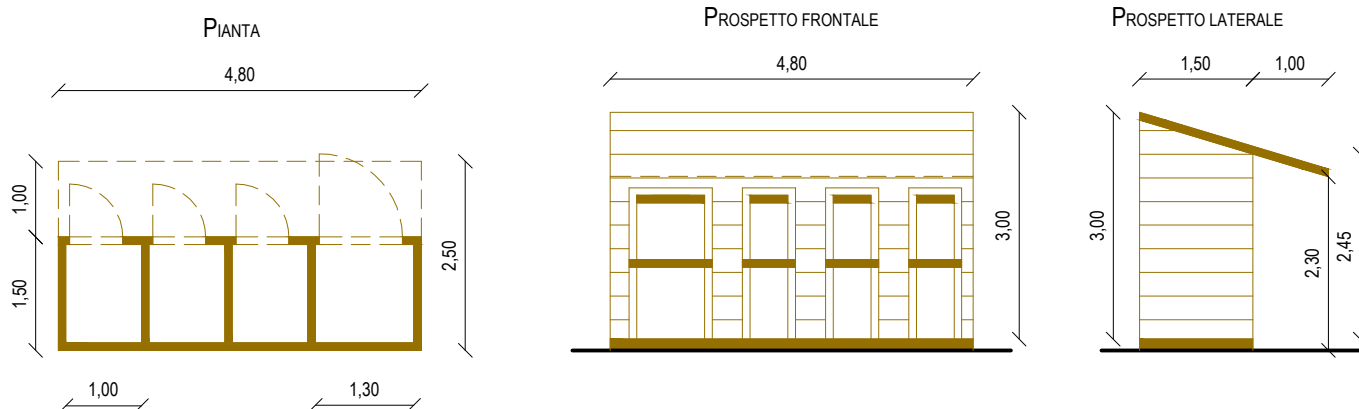
# SCHEMA TIPOLOGICO:

## CABINE SPOGLIATOI

S2

CARATTERISTICHE PRINCIPALI:	<p>Le cabine spogliatoio sono costituite da una o più strutture modulari intelaiate in legno con numero delle cabine variabile in relazione alle dimensioni della concessione ed alla tipologia di aggregazione scelta. La copertura sarà a falde; è consentito realizzare un aggetto della copertura sul fronte per un massimo di ml 1,00.</p> <p>Le cabine vengono disposte su un tavolato in legno appoggiato semplicemente sulla spiaggia che le solleva di cm 15- 20.</p> <p>Le cabine possono avere collocazione adiacente alla strutture centrale o autonoma rispetto a questa; la loro distribuzione deve essere comunque tale da consentire la più ampia vista del mare prescegliendo sistemi di aggregazione in relazione alle dimensioni e profondità dell'arenile, e il loro posizionamento dovrà essere ortogonale alla linea di riva.</p>
DIMENSIONI MASSIME:	Altezza massima ml 3,00
MATERIALI COSTRUTTIVI:	Pannelli in legno modulare Elementi di giunzione in acciaio
COLORI:	Tonalità chiare (Preferibile pastello)

### SCHEMA PROGETTUALE

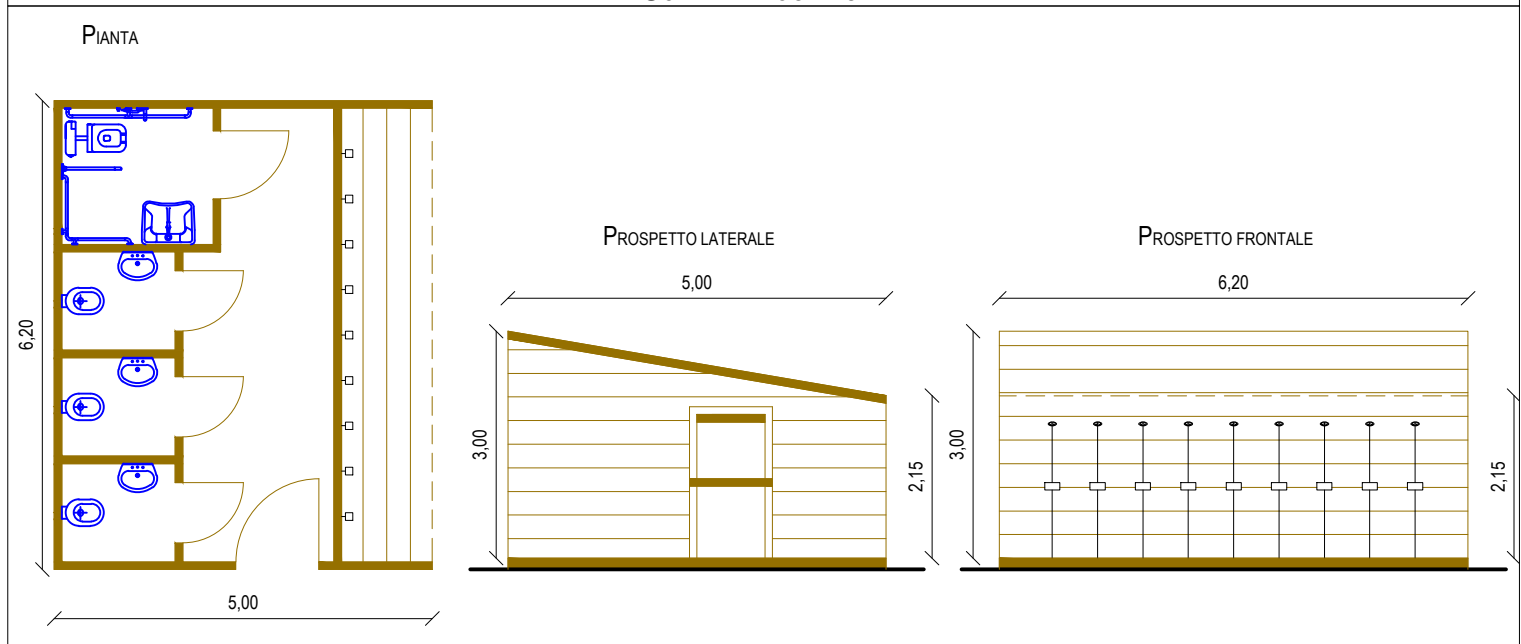


REGOLE:	<p>Le strutture devono essere amovibili, tali da garantire il montaggio durante le stagioni balneari e lo smontaggio nei mesi invernali</p> <p>E' obbligo di legge, assicurare l'accessibilità delle strutture nei confronti dei portatori d'handicap.</p>
---------	--

ANNOTAZIONI:

<b>CARATTERISTICHE PRINCIPALI:</b>	<p>Per ogni stabilimento balneare è obbligatorio l'inserimento di un blocco servizi igienici, costituiti da 3 wc con antibagno e n. 1 wc apposito per disabili.</p> <p>Possono avere collocazione interna o adiacente alla strutture centrale o autonoma rispetto ad essa. Se il blocco servizi igienici è costituito da un corpo di fabbrica autonomo la copertura sarà a falde inclinate.</p> <p>Il blocco di servizi igienici sarà disposto su un tavolato in legno appoggiato semplicemente sulla spiaggia che le solleva di cm 15- 20.</p> <p>La copertura dovrà essere a falde inclinate.</p> <p>In riva al mare sono consentite docce sostenute da struttura "a palo".</p>
<b>DIMENSIONI MASSIME:</b>	Altezza massima ml 3,00
<b>MATERIALI COSTRUTTIVI:</b>	Pannelli in legno modulare Elementi di giunzione in acciaio
<b>COLORI:</b>	Tonalità chiare (Preferibile pastello)

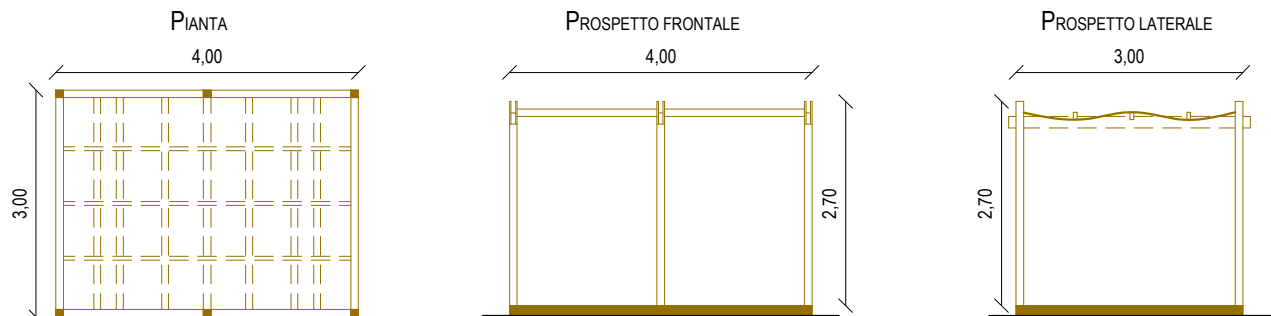
## SCHEMA PROGETTUALE



<b>REGOLE:</b>	<p>Le strutture devono essere amovibili, tali da garantire il montaggio durante le stagioni balneari e lo smontaggio nei mesi invernali</p> <p>E' obbligo di legge, assicurare l'accessibilità delle strutture nei confronti dei portatori d'handicap.</p>
<b>ANNOTAZIONI:</b>	

CARATTERISTICHE PRINCIPALI:	<p>E' assentibile negli stabilimenti balneari la posa di una o più strutture ombreggianti la cui consistenza non può superare il 50% dei limiti fissati per i manufatti.</p> <p>La struttura ombreggiante è caratterizzata da una struttura intelaiata con un sistema di pilastri in legno lamellare, su cui poggia l'orditura di travi principali, e l'orditura di travi secondarie.</p> <p>Tale struttura viene collocata su un tavolato in legno semplicemente appoggiato sulla spiaggia e che la solleva di cm 15 – 20.</p>
DIMENSIONI MASSIME:	Altezza massima ml 2,70
MATERIALI COSTRUTTIVI:	<p>Pilastri in legno lamellare</p> <p>Elementi di giunzione in acciaio</p>
COLORI:	Tonalità chiare (Preferibile pastello)

## SCHEMA PROGETTUALE

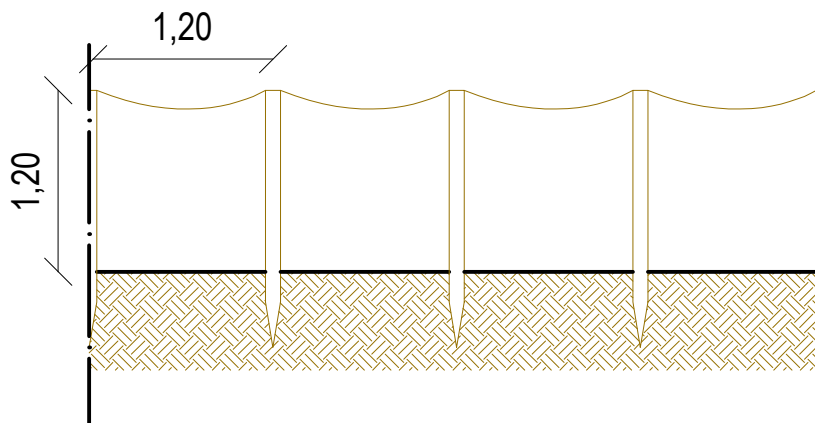


REGOLE:	<p>Le strutture devono essere amovibili, tali da garantire il montaggio durante le stagioni balneari e lo smontaggio nei mesi invernali</p> <p>E' obbligo di legge, assicurare l'accessibilità delle strutture nei confronti dei portatori d'handicap.</p>
ANNOTAZIONI:	

CARATTERISTICHE PRINCIPALI:	<p>Le recinzioni perpendicolari alla battigia non devono costituire una barriera visiva ed essere realizzate con materiali compatibili con l'ambiente; è preferibile l'utilizzo del legno e la corda, anche se è possibile realizzarle in "verde" con la posa a dimora di siepi, alberelli, ecc. che non possono superare l'altezza massima di ml 1,50.</p> <p>Le recinzioni di confine verso terra vanno realizzate con strutture e con un'altezza tali da non pregiudicare la visibilità verso mare.</p> <p>Si prevede l'esecuzione di uno scavo manuale di ml 0,50 per l'infissione del palo.</p>
DIMENSIONI MASSIME:	<p>Diametro pali: ml 0,10</p> <p>Distanza pali: ml 1,20</p> <p>Altezza dei pali fuori terra: ml 1,20</p>
MATERIALI COSTRUTTIVI:	<p>Pali in legno</p> <p>Corda in canapa</p>
COLORI:	<p>Tonalità chiare (Abete o castagno)</p>

## SCHEMA PROGETTUALE

## PROSPETTO



REGOLE:

ANNOTAZIONI: