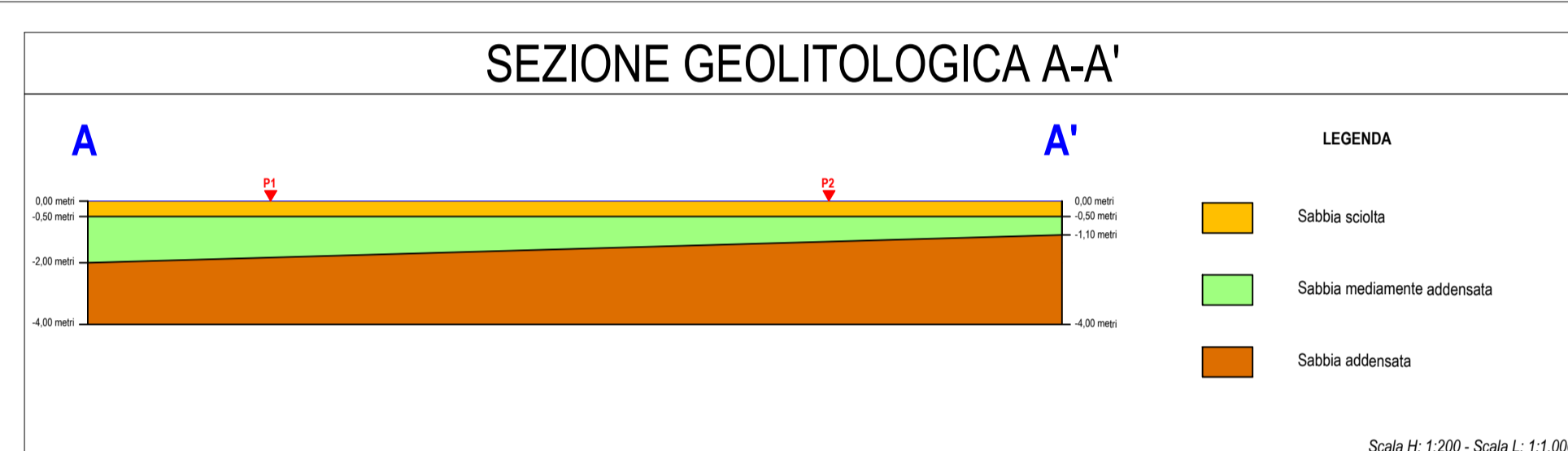
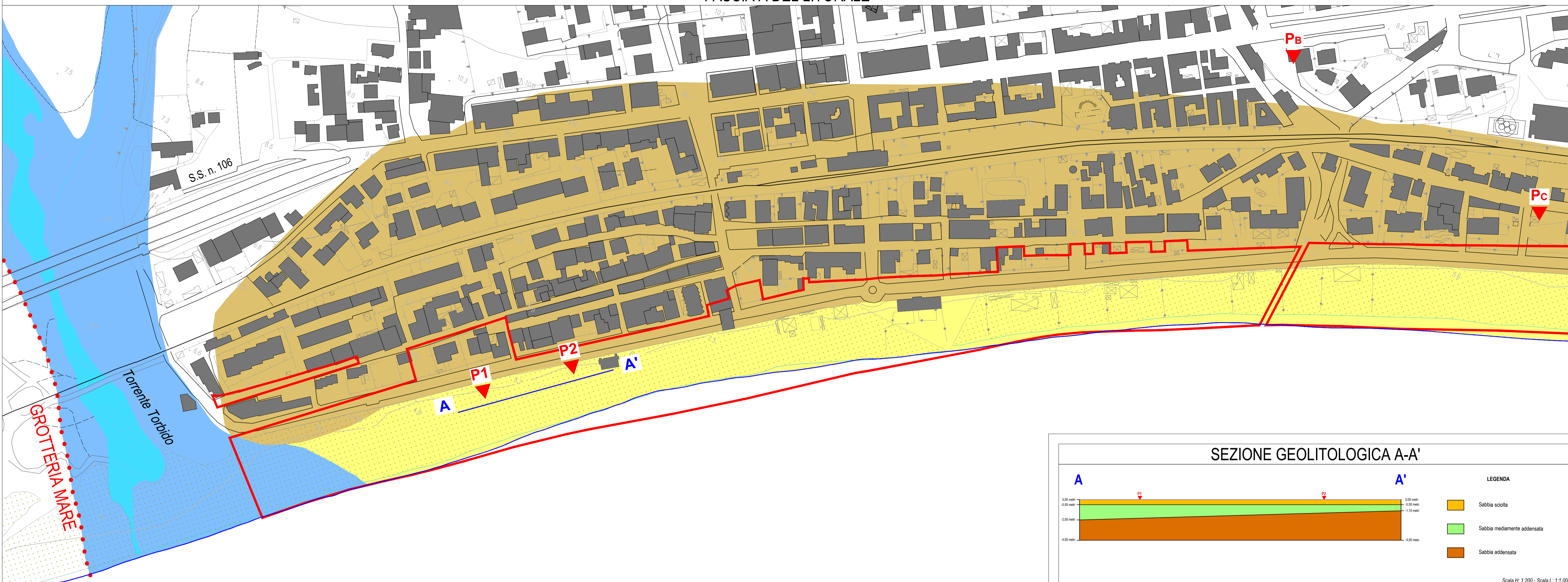
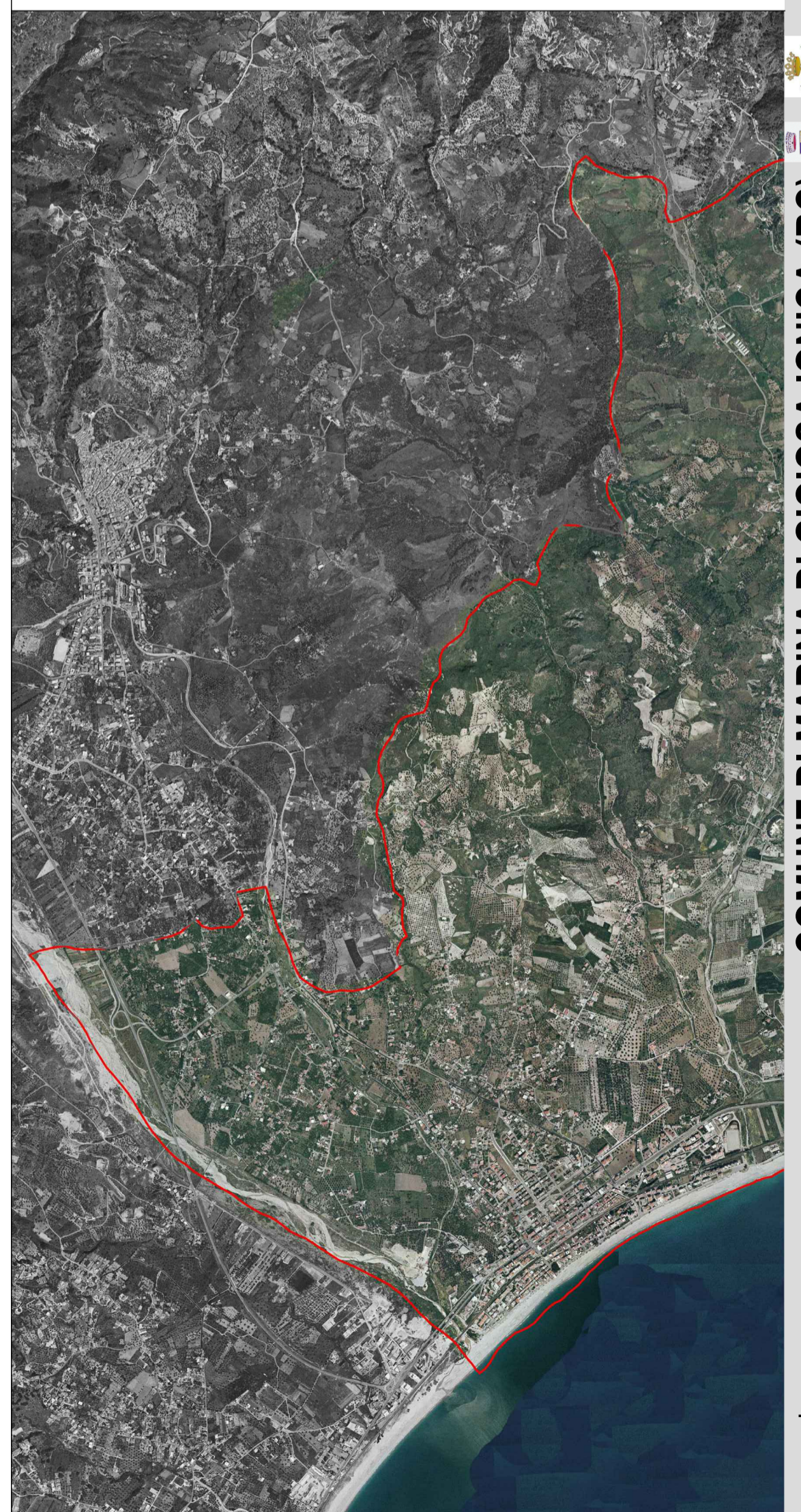
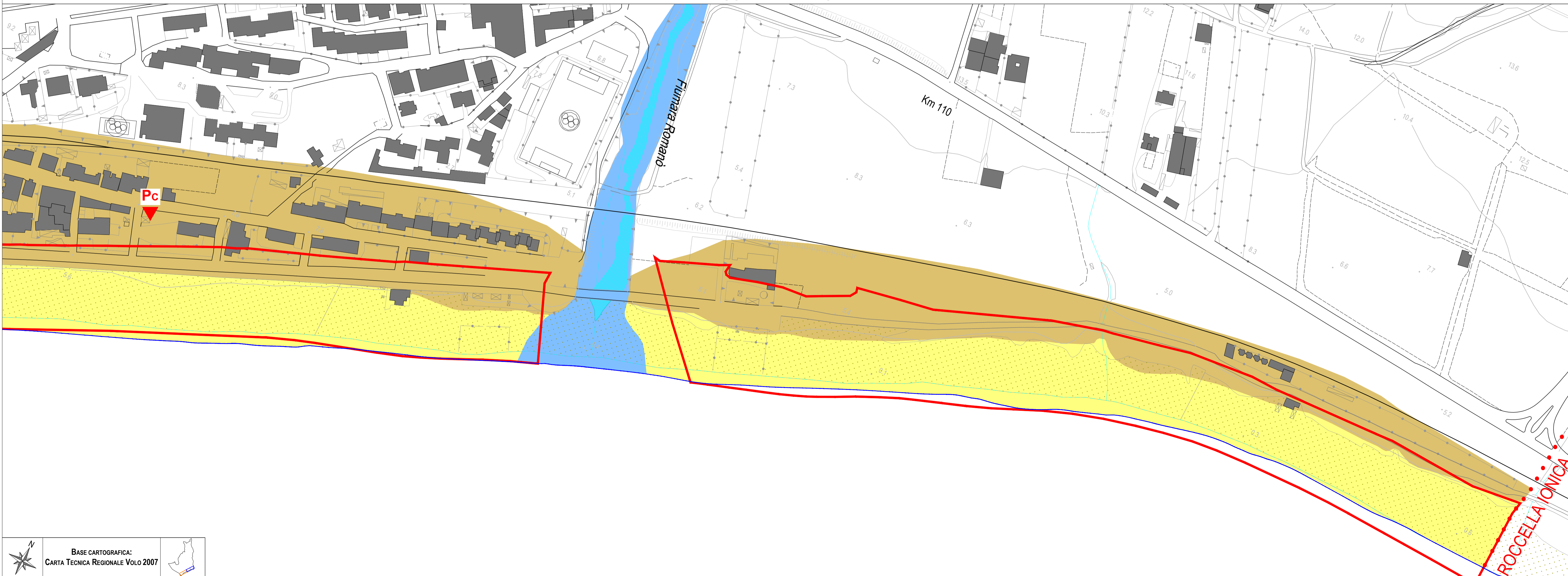


FASCIA A DEL LITORALE



- ● ● Limite comunale
 - Limite dell'area demaniale
 - Linea di costa 2007
 - Linea di costa 2010
- ELEMENTI GEOLITOGICI**
- Sabbie da fini a grossolane costituenti i depositi di spiaggia attuali
 - Sabbie fini costituenti i depositi dunari
 - Sabbie, limi e ghiaie sciolti costituenti i depositi di alveo e paleoalveo
 - Sabbie e limi costituenti i depositi di origine alluvionale
 - ▼ P₁-P₂ Prove penetrometriche dinamiche continue di riferimento (P.R.G. - Progetto di Variante, anno 1994)
 - ▼ P₁-P₂ Prove penetrometriche dinamiche continue di riferimento (Intervento di messa in sicurezza del lungomare in loc. Junchi e consolidamento del lungomare, anno 2013)

FASCIA B DEL LITORALE



COMUNE DI MARINA DI GIOIOSA IONICA (RC)

PIANO COMUNALE SPIAGGIA (PCS)

STUDIO GEOLOGICO TECNICO

CARTA GEOLITOGICO-STRUTTURALE

Marzo 2017 - V2

TAV. **3.2**

Elaborato 03

scala 1:2.000

LEGENDA

Progettisti:
Ingegnere Salvatore ALFIERI
Geologo Ugo GIANNI

L'Assessore all'Urbanistica:
Isidoro NAPOLI

Il Sindaco:
Domenico VESTITO

Il Segretario Generale:
dott. Arturo TRESOLDI

Il Responsabile del Procedimento:
Arch. Angela ALFIERI

Approvazione