



COMUNE DI MARINA DI GIOIOSA J. - (RC)
Assessorato all'Urbanistica

Interventi di Programmazione Urbanistica
(Attuazione Delibera G.C. n. 63 del 29.10.2008)
(Attuazione Deter. U.T. n. 02 del 12.01.2009)



PIANO STRUTTURALE COMUNALE (PSC)
REGOLAMENTO EDILIZIO E URBANISTICO (REU)
Legge Regionale 16 aprile 2002, n. 19

QUADRO CONOSCITIVO

PROGETTISTI:
Prof. Ing. Giuseppe Imbesi (Capogruppo)
Dott. Ing. Ferdinando Errigo
Dott. Arch. Paola Nicoletta Imbesi
Dott. Ing. Domenico Condelli
Dott. Geol. Giovanni Bosco
Dott. Geol. Pasquale Montagna
Dott. Agr. Arturo Guida

USO DEL SUOLO IN ATTO





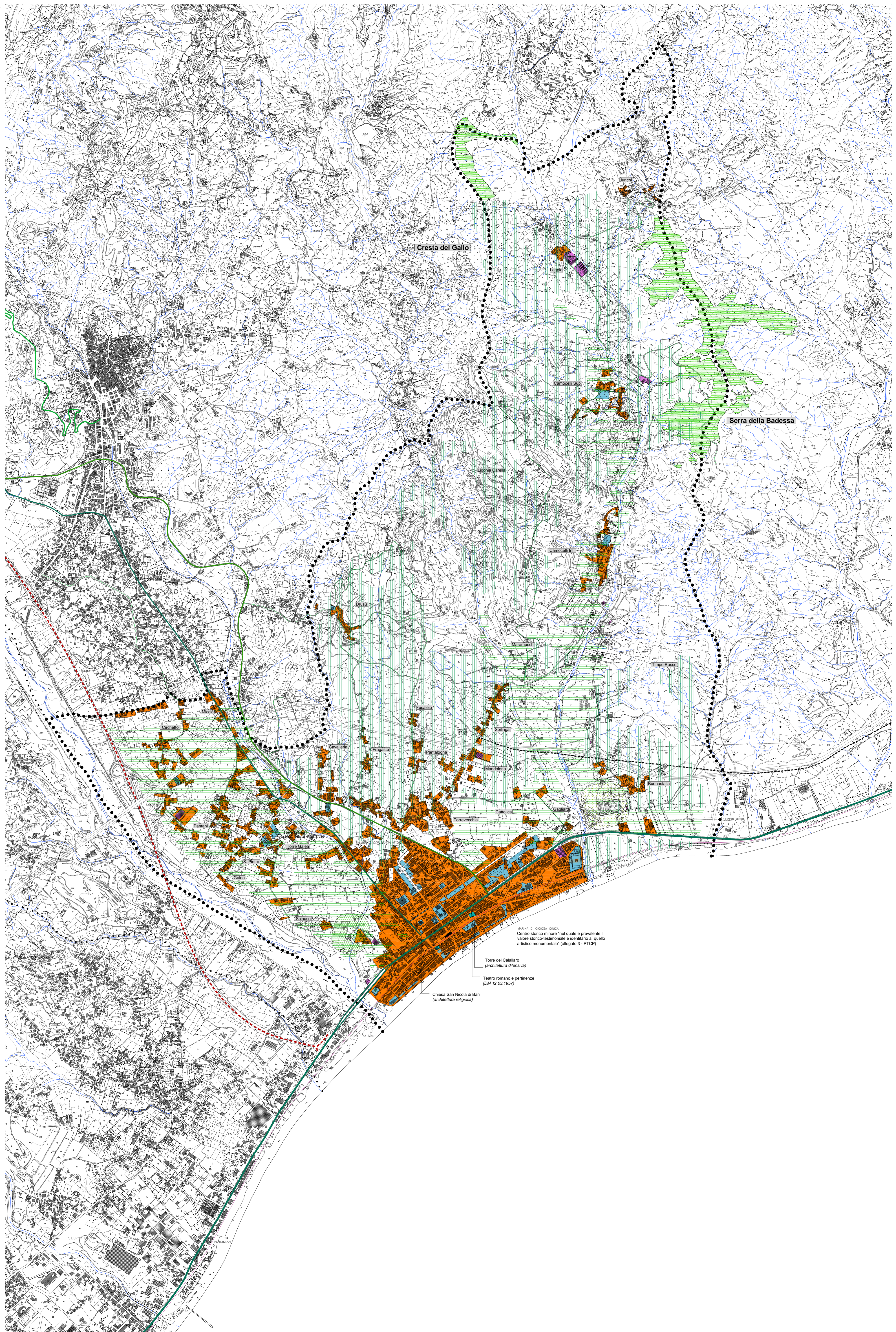
Rapp. 1:10.000
A6

ROMA - APRILE 2012

Aggiornamento Gennaio 2013

LEGENDA

-  Insediativo residenziale e relativi servizi
-  Produttivo primario (uliveti, seminativi)
-  Produttivo primario (colture eterogenee)
-  Naturaliforme (boschi di latifoglie)
-  Ambienti semi-naturali (zone con vegetazione rada o assente)
-  Produttivo secondario (aree e capannoni industriali o artigianali)
-  Produttivo turistico, ricettivo e commerciale
-  Culturale e ricreativo per il tempo libero
-  Di servizio urbano esistenti e/o previsti dal PRG vigente (aree per l'istruzione e servizi collettivi)
-  Di servizio socio-sanitario (cimiteri e relative aree di vincolo ex-Del. CS n.13 del 21.09.2011)
-  Di servizio socio-sanitario (depuratore a servizio dell'abitato di M. di Gioiosa J.)
-  Strada extraurbana primaria (Variante Anas in progetto)
-  Strada di Grande Comunicazione (Superstrada Rosarno M. di Gioiosa J.)
-  Strade extraurbane principali (Strade statali 106 e 501 - Strada prov. 5)
-  Strade extraurbane secondarie
-  Strada extraurbana locale (Tracciato ex ferrovia CC.LL.)
-  Strade urbane di distribuzione
-  Ferrovia Reggio Cal. - Metaponto
-  Confini comunali



MARINA DI GIOIOSA JONICA
Centro storico minore "nel quale è prevalente il
valore storico-testimoniale e identitario e quello
artistico monumentale" (allegato 3 - PTC2P)

Torre del Calabaro
(architettura difensiva)

Teatro romano e pertinenze
(DM 12.03.1957)

Chiesa San Nicola di Bari
(architettura religiosa)