



COMUNE DI MARINA DI GIOIOSA J. - (RC)  
Assessorato all'Urbanistica

Interventi di Programmazione Urbanistica  
(Attuazione Delibera G.C. n. 63 del 29.10.2008)  
(Attuazione Deter. U.T. n. 02 del 12.01.2009)



PIANO STRUTTURALE COMUNALE (PSC)  
REGOLAMENTO EDILIZIO E URBANISTICO (REU)

Legge Regionale 16 aprile 2002, n. 19

QUADRO CONOSCITIVO

PROGETTISTI:

Prof. Ing. Giuseppe Imbesi (Capogruppo)

Dott. Ing. Ferdinando Errigo

Dott. Arch. Paola Nicoletta Imbesi

Dott. Ing. Domenico Condelli

Dott. Geol. Giovanni Bosco

Dott. Geol. Pasquale Montagna

Dott. Agr. Arturo Guida

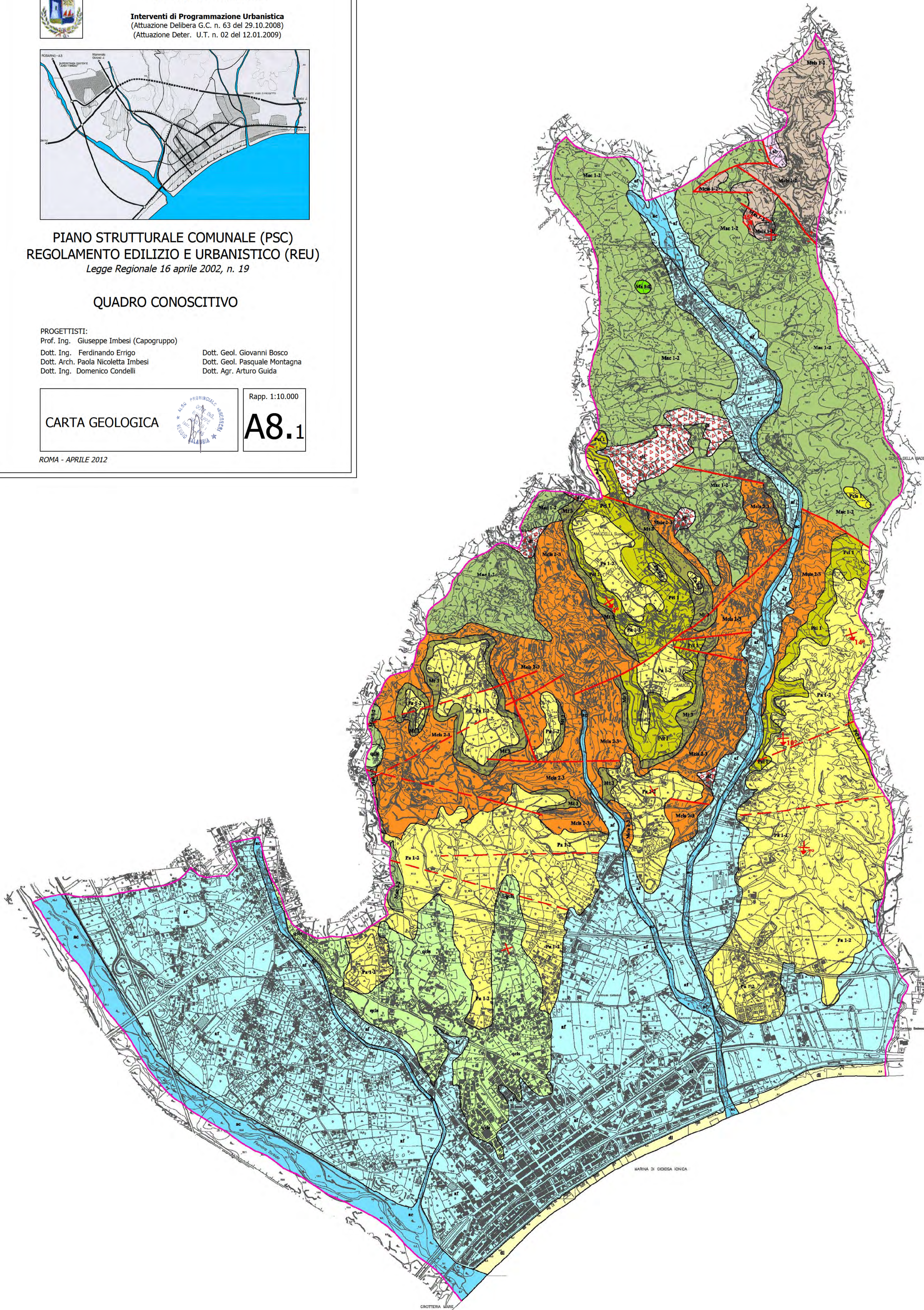
CARTA GEOLOGICA



Rapp. 1:10.000

A8.1

ROMA - APRILE 2012



LEGENDA :

Formazioni continentali	Olocene attuale	dl	Depositi di litorale	
	Olocene attuale	ac	Depositi alluvionali di letto fluviale	
	Olocene recente	af	Depositi alluvionali stabilizzati	
	Olocene	af/af'	Detrito di frana	
	Pliocenico	qch	Depositi continentali (Conglomerati, ghiaie e sabbie)	
D				
Formazioni marine	Miocene inf-medio	Pa 1-2	Argille marnose biancastre e marnose, siltose nella parte inferiore, più argillose e tendenti all'azzurro in quella superiore	
	Miocene inferiore	Pcl 1	Conglomerati poligenici con ciottoli di roccia cristallina e sedimentaria	
	Miocene inferiore	Pcl 1	Conglomerati in matrice sabbiosa, discretamente cementati e con intercalazioni di sabbie grossolane	
	D			
	Miocene superiore	Mt 1	Calcari evaporitici, lora arenaceo e localmente con intercalazioni sabbiose, siltose ed argillo-siltose	
Miocene medio-sup.	Mcl 2-3	Conglomerati più o meno cementati, a ghiaia con ciottoli con locali intercalazioni sabbiose		
Miocene inf-medio	Msc 1-2	Argille policrome, di aspetto caotico, con intercalazioni di arenarie, conglomerati ed olistoliti di calcari e roccie metamorfiche		
Miocene inf-medio	Mst 1-2	Arenarie a grana da fine a media, intercalate nelle argille policrome (Mac 1-2)		
Miocene inf-medio	Msa 1-2	Argille siltose e sabbie siltose, ben stratificate passanti verso il basso a silt ed arenarie		
Miocene inf-medio	Mcl 1-2	Conglomerati grossolani ben cementati, con ciottoli di roccie cristalline		
D				
Basamento cristallino metamorfico	Pelozoico	sb	Sclisti biotitici a grana da fine a grossolana	
	Faglia certa			30° Immersione ad inclinazione degli strati o della scistosità (basamento cristallino-metamorfico)
Faglia probabile			+ Strato orizzontale	

MARINA DI GIOIOSA JONICA

GROTTERA MUSE