



COMUNE DI MARINA DI GIOIOSA J. - (RC)
Assessorato all'Urbanistica

Interventi di Programmazione Urbanistica
(Attuazione Delibera G.C. n. 63 del 29.10.2008)
(Attuazione Deter. U.T. n. 02 del 12.01.2009)



PIANO STRUTTURALE COMUNALE (PSC)
REGOLAMENTO EDILIZIO E URBANISTICO (REU)

QUADRO CONOSCITIVO

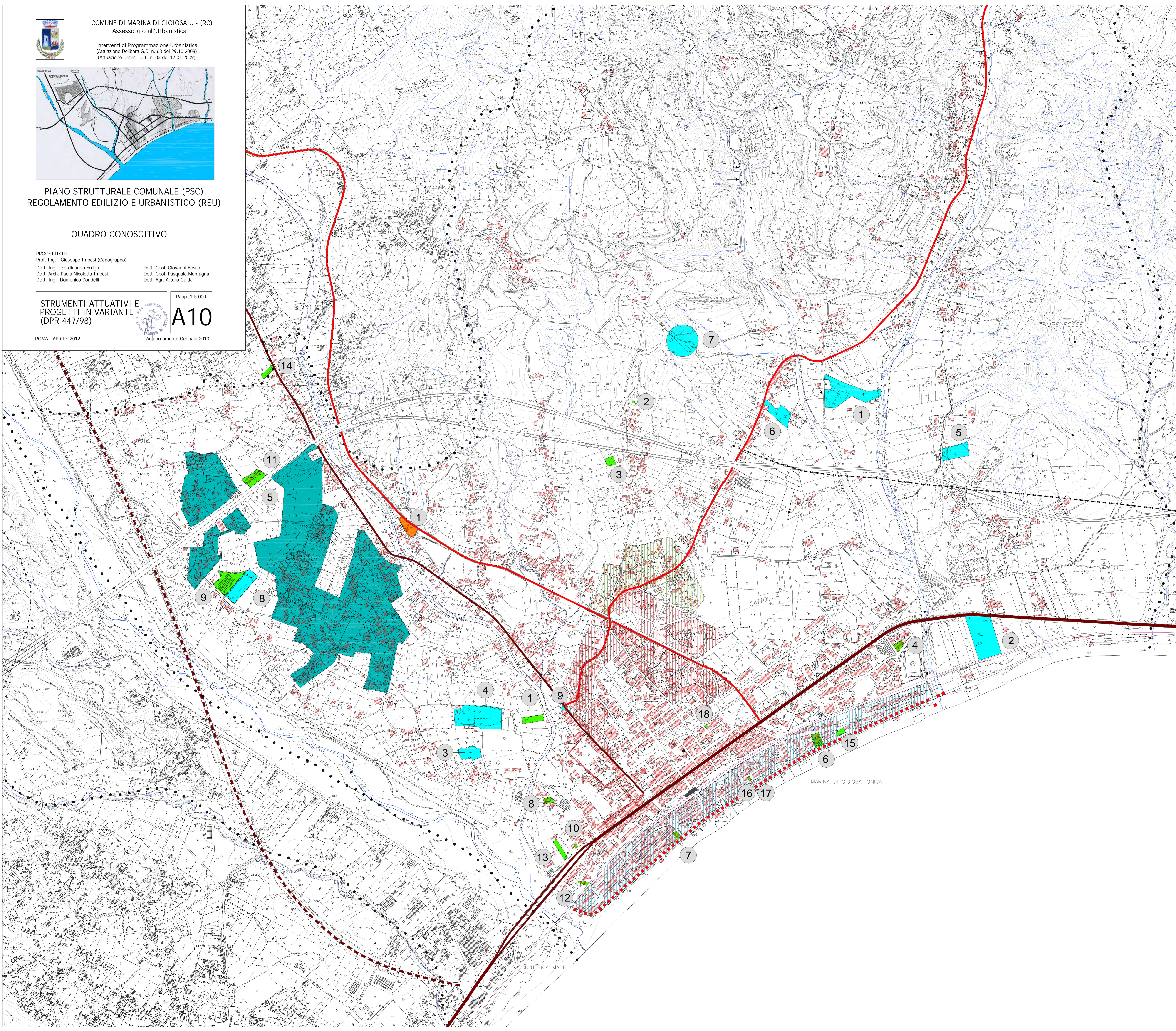
PROGETTISTI:
Prof. Ing. Giuseppe Imbesi (Capogruppo)
Dott. Ing. Ferdinando Errigo
Dott. Arch. Paola Nicoletta Imbesi
Dott. Ing. Domenico Condelli
Dott. Geol. Giovanni Bosco
Dott. Geol. Pasquale Montagna
Dott. Agr. Arturo Guida

STRUMENTI ATTUATIVI E
PROGETTI IN VARIANTE
(DPR 447/98)

Rapp. 1:5.000

A10

ROMA - APRILE 2012
Aggiornamento Gennaio 2013



LEGENDA

PROGETTI VAUTATI PRIVI DI CONCESSIONE EDILIZIA O CON LAVORI NON INIZIATI

- 1 Attività turistico-ricettiva (villaggio turistico - residenze e servizi)
- 2 Attività turistico-ricettiva (complesso turistico alberghiero)
- 3 Attività industriale (produzione abbigliamento - modellazione/imbustaggio)
- 4 Attività artigianale (produzione di ceramica)
- 5 Attività artigianale (produzione calcestruzzo e lavorazione inerti)
- 6 Attività artigianale (lavorazione serramenti in alluminio e alluminio/legno)
- 7 Attività artigianale (produzione di inerti e calcestruzzo)
- 8 Attività industriale (lavorazione imballaggi)
- 9 Attività artigianale e commerciale (produzione e vendita prodotti alimentari da forno)

PROGETTI CON PROCEDIMENTO ANNULLATO

- 1 Attività artigianale (vendita ricambi auto - sala mostre e sala convegni)

PROGETTI REALIZZATI O IN VIA DI REALIZZAZIONE

- 1 Attività artigianale (produzione manufatti in c.a. e riciclo materiali da demolizione)
- 2 Omnitel Pronto Italia Spa (installazione stazione radio base)
- 3 Attività artigianale (falegnameria)
- 4 Attività artigianale (lavorazione e vendita infissi alluminio e alluminio/legno)
- 5 Attività industriale (officina, centro revisioni e vendita autoveicoli)
- 6 Attività turistico-ricettiva (ampliamento e sopraelevazione hotel ristorante - deroga)
- 7 Attività turistico-ricettiva (ampliamento e sopraelevazione hotel ristorante - deroga)
- 8 Attività artigianale (lavorazione fondini in ferro - deposito attrezzi e utensili)
- 9 Attività industriale (lavorazione prodotti di tipografia)
- 10 Attività commerciale e uffici (vendita ed esposizione prodotti zootecnici)
- 11 Attività artigianale (installazione e manutenzione impianti)
- 12 Attività artigianale e commerciale (produzione e vendita prodotti alimentari da forno)
- 13 Attività artigianale e commerciale (produzione ed esposizione capi di abbigliamento)
- 14 Attività artigianale e commerciale (lavorazione e vendita materiali per l'edilizia)
- 15 Attività turistico-ricettiva (nuova costruzione - albergo-ristorante)
- 16 Attività turistico-ricettiva (sopraelevazione in deroga - ben and breakfast)
- 17 Attività turistico-ricettiva (sopraelevazione in deroga - ben and breakfast)
- 18 Attività turistico-ricettiva (nuova costruzione in deroga - albergo-ristorante)

GLI AMBITI DEI PIANI ATTUATIVI

- Ambito di Piano della Zona B3 di PRG
- Ambito di Piano della Zona B4 di PRG
- Ambito di Piano della Zona AR1 di PRG
- Ambito di Piano della Zona A di PRG

I RIFERIMENTI DELL'ARMATURA TERRITORIALE

- Varianti Anas SS. 106 (in progetto)
- Strada di Grande Comunicazione (Superstrada Rosarno M. di Gioiosa J.)
- Strade extraurbane principali (Strada statale 106)
- Strade extraurbane secondarie (Strada prov. 5 "Rosarno-M. di Gioiosa J.")
- Strada extraurbana locale (Tracciato ex ferrovia CC.LL. e collegamenti aree interne)
- Strade urbane di distribuzione esistenti
- Asse urbano del Lungomare
- Ferrovia Reggio Cal. - Metaponto
- Aree urbane strutturate del Comune
- Aree urbane dei comuni contermini
- Strade urbane di apertura recente
- Confini comunali