



COMUNE DI MARINA DI GIOIOSA J. - (RC)
Assessorato all'Urbanistica

Interventi di Programmazione Urbanistica
(Attuazione Delibera G.C. n. 63 del 29.10.2008)
(Attuazione Deter. U.T. n. 02 del 12.01.2009)



PIANO STRUTTURALE COMUNALE (PSC)
REGOLAMENTO EDILIZIO E URBANISTICO (REU)

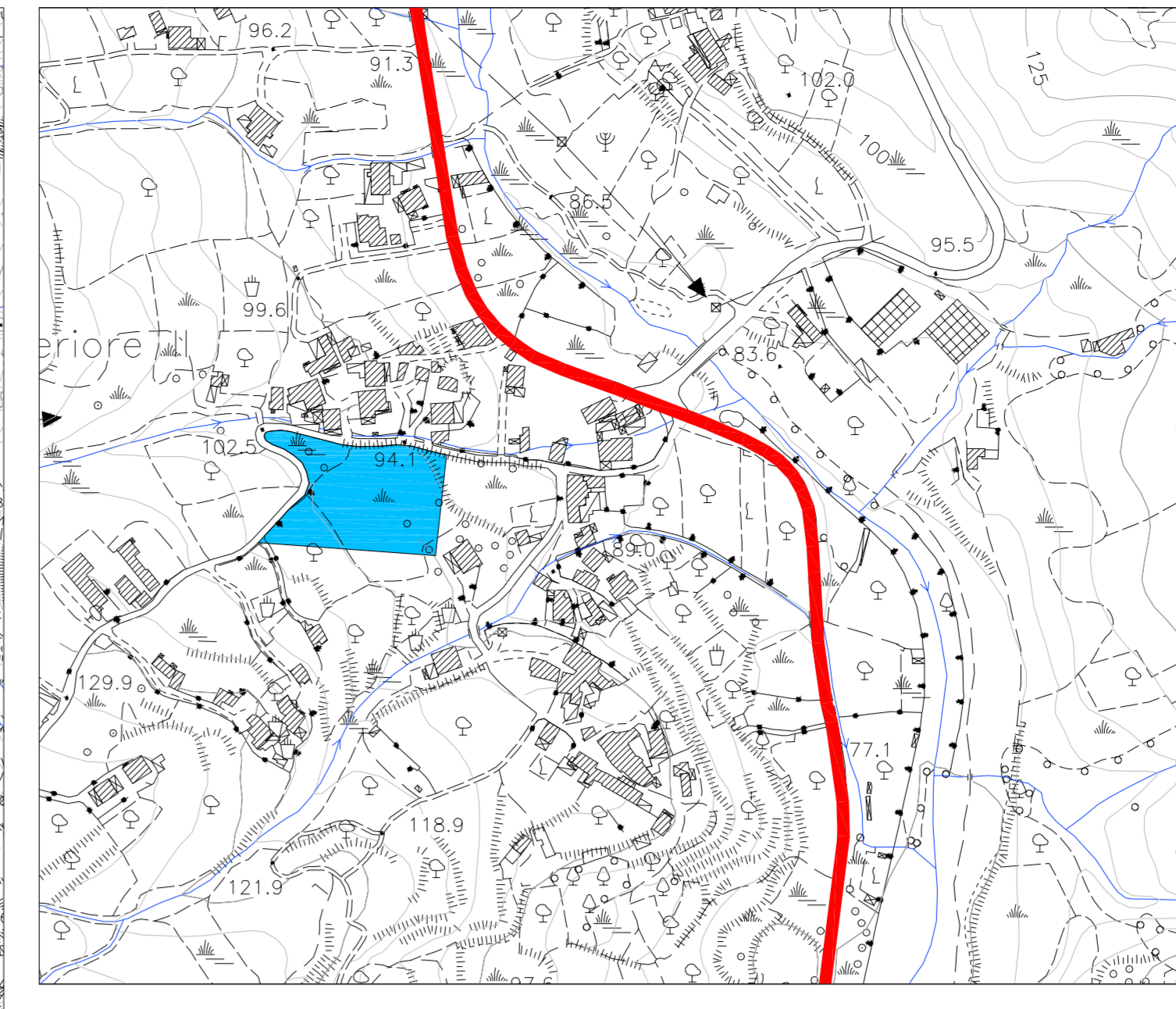
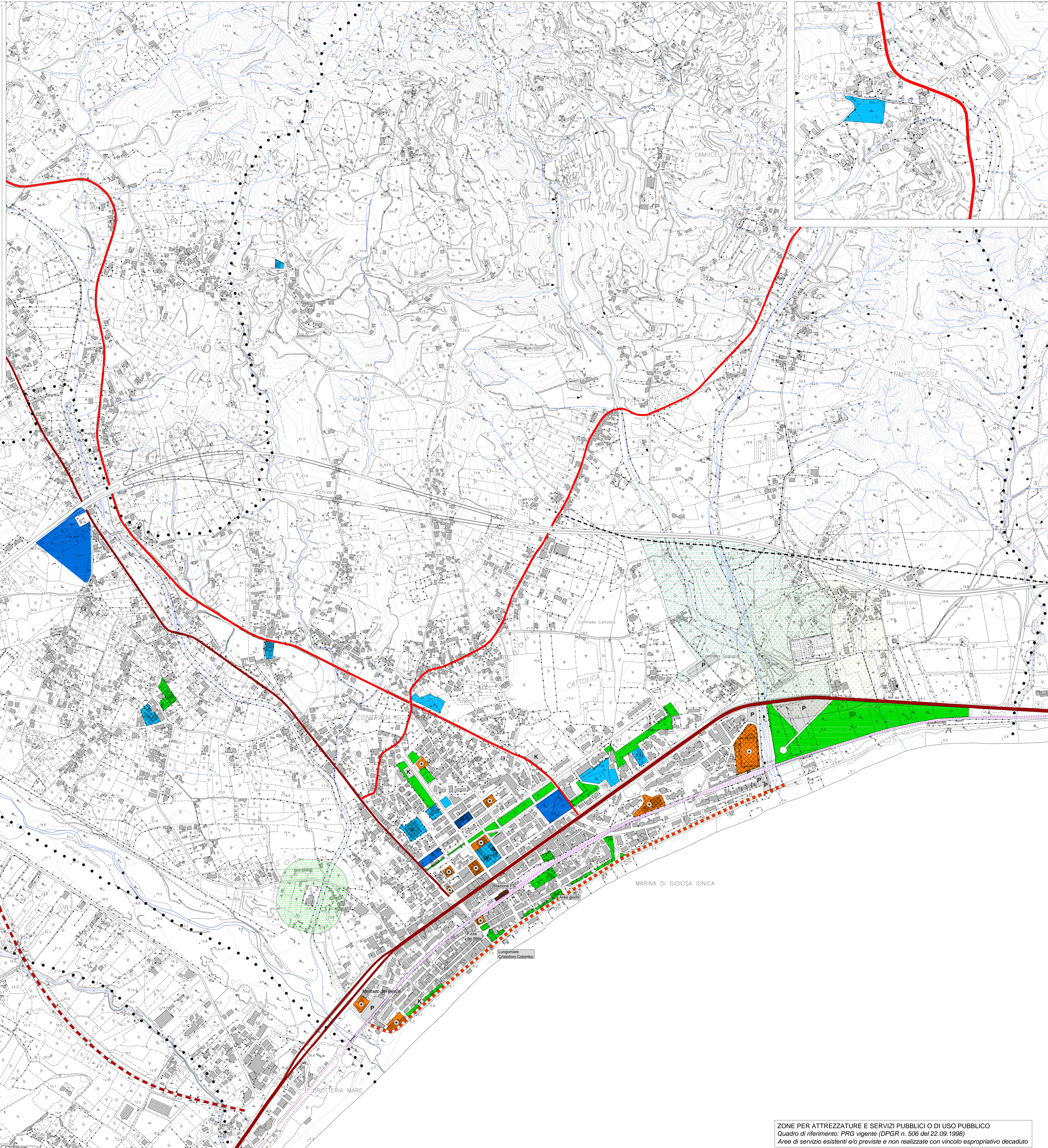
QUADRO CONOSCITIVO

PROGETTISTI:
Prof. Ing. Giuseppe Imbesi (Capogruppo)
Dott. Ing. Ferdinando Erigo
Dott. Arch. Paola Nicoletta Imbesi
Dott. Ing. Domenico Condilli
Dott. Geol. Giovanni Bosco
Dott. Geol. Pasquale Montagna
Dott. Agr. Arturo Guida

ATTREZZATURE E SERVIZI
(dati quantitativi e prestazionali)

Rapp. 1:5.000
A11

ROMA - APRILE 2012 Aggiornamento Gennaio 2013



LEGENDA

	Esistenti		Previsti	F1	Attrezzature pubbliche per le zone residenziali (A-B-AV1-AV2) (istruzione)
				F1	Attrezzature pubbliche per le zone residenziali (A-B-AV1-AV2) (interesse comune)
				F1	Attrezzature pubbliche per le zone residenziali (A-B-AV1-AV2) (verde pubblico)
				F2	Attrezzature pubbliche urbane e comprensoriali
	Area cimiteriale			K	Piazza
	Impianto di depurazione			P	Parcheggio
	Parco urbano di previsione PRG				

I RIFERIMENTI DELL'ARMATURA TERRITORIALE

	Variante Anas SS. 106 (in progetto)
	Strada di Grande Comunicazione (Superstrada Rosarno-M. di Gioiosa J.)
	Strade extraurbane principali (Strade statali 106 e 501 - Strada prov. 5)
	Strade extraurbane secondarie (Strada prov. 87 per Martone)
	Strada extraurbana locale (Tracciato ex ferrovia CC.LL.)
	Strade urbane di distribuzione esistenti
	Asse urbano del Lungomare
	Ferrovia Reggio Cal. - Metaponto
	Area ferroviaria
	Areae urbane strutturate del Comune
	Confini comunali

COMUNE DI MARINA DI GIOIOSA J. - ATTREZZATURE E SERVIZI PER LE AREE RESIDENZIALI

CATEGORIA	DESCRIZIONE	ATTREZZATURE		SERVIZI		ESISTENTE	PREVISTO	ESISTENTE	PREVISTO
		ESISTENTE	PREVISTO	ESISTENTE	PREVISTO				
AREE PER AREE RESIDENZIALI	1. Scuola Materna - Contrada Cotta	1.000	1.000	1.000	1.000				
	2. Scuola Materna - Via F.lli Rossini	1.000	1.000	1.000	1.000				
	3. Scuola Materna - Contrada S. Maria	1.000	1.000	1.000	1.000				
	4. Scuola Materna - Via S. Maria	1.000	1.000	1.000	1.000				
	5. Scuola Elementare - Contrada S. Maria	1.000	1.000	1.000	1.000				
	6. Scuola Elementare - Via F.lli Rossini	1.000	1.000	1.000	1.000				
	7. Scuola Elementare - Via F.lli Rossini	1.000	1.000	1.000	1.000				
	8. Scuola Elementare - Via F.lli Rossini	1.000	1.000	1.000	1.000				
	9. Scuola Elementare - Via F.lli Rossini	1.000	1.000	1.000	1.000				
	10. Scuola Elementare - Via F.lli Rossini	1.000	1.000	1.000	1.000				
	11. Scuola Elementare - Via F.lli Rossini	1.000	1.000	1.000	1.000				
	12. Scuola Elementare - Via F.lli Rossini	1.000	1.000	1.000	1.000				
AREE PER AREE RESIDENZIALI	1. Scuola Materna - Contrada Cotta	1.000	1.000	1.000	1.000				
	2. Scuola Materna - Via F.lli Rossini	1.000	1.000	1.000	1.000				
	3. Scuola Materna - Contrada S. Maria	1.000	1.000	1.000	1.000				
	4. Scuola Materna - Via S. Maria	1.000	1.000	1.000	1.000				
	5. Scuola Elementare - Contrada S. Maria	1.000	1.000	1.000	1.000				
	6. Scuola Elementare - Via F.lli Rossini	1.000	1.000	1.000	1.000				
	7. Scuola Elementare - Via F.lli Rossini	1.000	1.000	1.000	1.000				
	8. Scuola Elementare - Via F.lli Rossini	1.000	1.000	1.000	1.000				
	9. Scuola Elementare - Via F.lli Rossini	1.000	1.000	1.000	1.000				
	10. Scuola Elementare - Via F.lli Rossini	1.000	1.000	1.000	1.000				
	11. Scuola Elementare - Via F.lli Rossini	1.000	1.000	1.000	1.000				
	12. Scuola Elementare - Via F.lli Rossini	1.000	1.000	1.000	1.000				
AREE PER AREE RESIDENZIALI	1. Scuola Materna - Contrada Cotta	1.000	1.000	1.000	1.000				
	2. Scuola Materna - Via F.lli Rossini	1.000	1.000	1.000	1.000				
	3. Scuola Materna - Contrada S. Maria	1.000	1.000	1.000	1.000				
	4. Scuola Materna - Via S. Maria	1.000	1.000	1.000	1.000				
	5. Scuola Elementare - Contrada S. Maria	1.000	1.000	1.000	1.000				
	6. Scuola Elementare - Via F.lli Rossini	1.000	1.000	1.000	1.000				
	7. Scuola Elementare - Via F.lli Rossini	1.000	1.000	1.000	1.000				
	8. Scuola Elementare - Via F.lli Rossini	1.000	1.000	1.000	1.000				
	9. Scuola Elementare - Via F.lli Rossini	1.000	1.000	1.000	1.000				
	10. Scuola Elementare - Via F.lli Rossini	1.000	1.000	1.000	1.000				
	11. Scuola Elementare - Via F.lli Rossini	1.000	1.000	1.000	1.000				
	12. Scuola Elementare - Via F.lli Rossini	1.000	1.000	1.000	1.000				

ZONE PER ATTREZZATURE E SERVIZI PUBBLICI O DI USO PUBBLICO
Quadro di riferimento: PRG vigente (DPGR n. 506 del 22.09.1998)
Aree di servizio esistenti e/o previste e non realizzate con vincolo espropriativo decaduto

1. SI - NO (rispetto alla proposta pubblica dell'attrezzatura)
2. SI/NO (SI - Media del Comune)
3. SI/NO (SI - Totale DI)
4. SI/NO
5. SI - NO
6. SI - NO
7. SI - NO (Parziale PI)
8. SI/NO
9. SI/NO (SI - Equiparato rispetto all'art. 6)
10. SI/NO (SI - Equiparato)