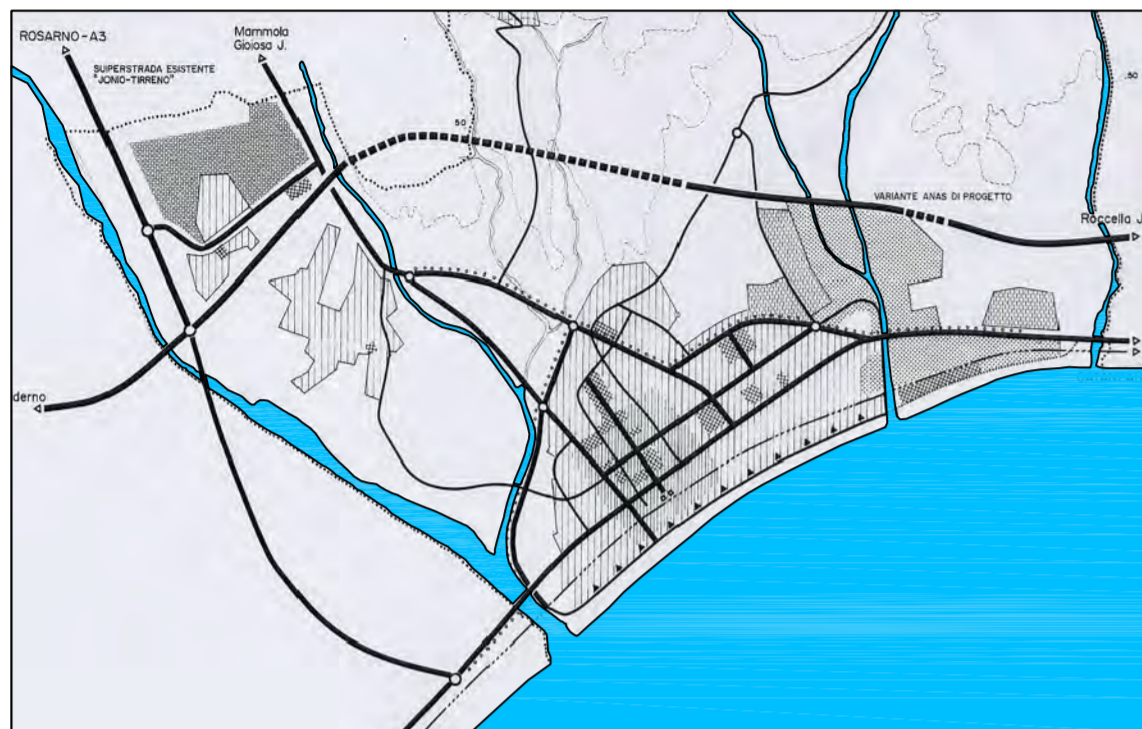




COMUNE DI MARINA DI GIOIOSA J. - (RC)
Assessorato all'Urbanistica

Interventi di Programmazione Urbanistica
(Attuazione Delibera GC. n. 63 del 29.10.2008)
(Attuazione Deter. U.T. n. 02 del 12.01.2009)



PIANO STRUTTURALE COMUNALE (PSC)
REGOLAMENTO EDILIZIO E URBANISTICO (REU)
Legge Regionale 16 aprile 2002, n. 19

PROGETTO PRELIMINARE

PROGETTISTI:

Prof. Ing. Giuseppe Imbesi (Capogruppo)

Dott. Ing. Ferdinando Errigo

Dott. Arch. Paola Nicoletta Imbesi

Dott. Ing. Domenico Condelli

Dott. Geol. Giovanni Bosco

Dott. Geol. Pasquale Montagna

Dott. Agr. Arturo Guida

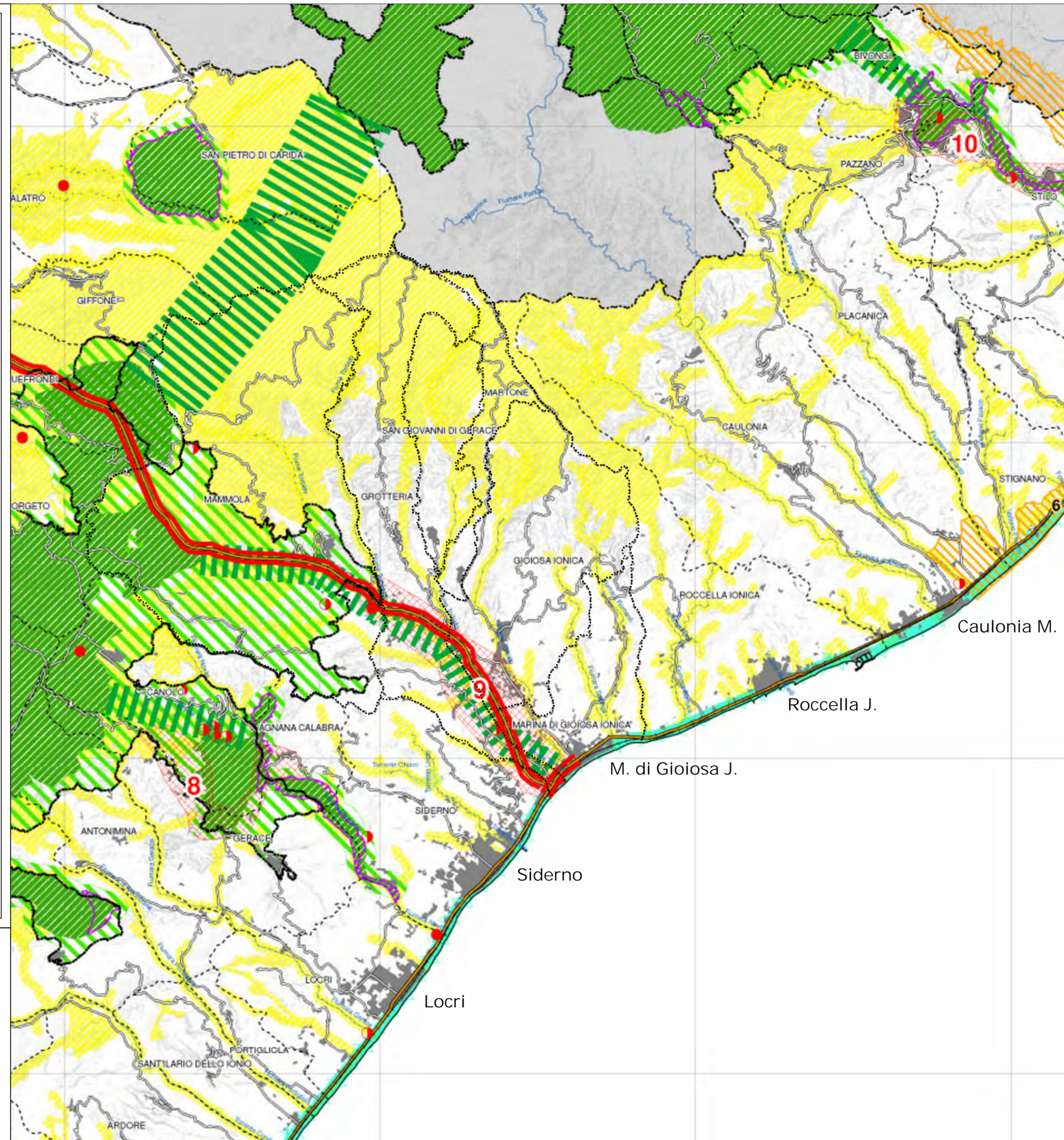
Il Quadro Strategico del PTCP/RC
Tutela del patrimonio ambientale
e storico-culturale (O.P.1)

Rapp. 1:100.000

P1



ROMA - APRILE 2012



QUADRO STRATEGICO

Obiettivo Prioritario 1
Tutela e valorizzazione del patrimonio ambientale e storico culturale

Tavola O.P.1.1
Progetto "Rete ecologica provinciale"

AZIONE STRATEGICA 3: STRUTTURAZIONE DI CORRIDOI COMPLEMENTARI DELLA RETE ECOLOGICA PROVINCIALE

Tutela finalizzata al mantenimento della qualità ecosistemica del territorio provinciale, anche mediante il contenimento del consumo di suolo, e realizzazione di programmi di riduzione delle criticità macroscopiche.

Questa Azione strategica comprende i seguenti elementi:

1. Fiume Mesima;
2. Fiume Petrace;
3. Dorsale S. Elia-Aspromonte;
4. Dorsale Collina di Pentimele-Aspromonte;
5. Fiumara Sant'Agata;
6. Fiumara di Melito;
7. Fiumara Amendolea;
8. Fiumara San Pasquale;
9. Dorsale Capo Spartivento-Aspromonte;
10. Fiumara Novito;
11. Fiumara Torbido;
12. Fiumara Stilaro;

AZIONE STRATEGICA 7: DEFRAMMENTAZIONE DELLA RETE ECOLOGICA

Riquilibratura urbana e progettazione integrata fortemente orientata verso obiettivi di qualità ambientale ed ecosistemica, basata sui criteri propri della Rete Ecologica, mediante la riduzione delle tendenze alla saturazione e il mantenimento di varchi significativi.

Questa Linea di intervento interessa le seguenti aree che possono generare interazioni negative con elementi significativi della Rete Ecologica; tali aree vengono selezionate, in base alla tendenza all'addensamento insediativo, fra quelle individuate dall'Azione Strategica 2 dell'Obiettivo Prioritario 5:

1. Fascia costiera nord e sud e direttrici di espansione valliva di Reggio Calabria
2. Fascia costiera e direttrice di espansione valliva sul Corridoio della Fiumara di Melito
3. Aree urbanizzate di Rosarno incidenti sul Corridoio del fiume Mesima
4. Direttrici di espansione di Polistena, Melicucco, San Giorgio Morgeto e Cinquefrondi incidenti sul Corridoio della fiumara Vacale
5. Direttrice di espansione di Gioia Tauro incidenti sul Corridoio del fiume Petrace
6. Area costiera di Africo nuovo incidente con il SIC della fiumara La Verde
7. Direttrice di espansione potenziale di Platì lungo la nuova trasversale Bovalino-Bagnara, incidenti con il SIC della fiumara Careri
8. Direttrici di espansione di Antonimina, Gerace e Canolo incidenti con il SIC della vallata del Novito e Monte Mutolo
9. Direttrice di espansione valliva di marina di Gioiosa Ionica incidente con il Corridoio del fiume Torbido
10. Direttrici di espansione di Stilo e Pazzano incidenti con il SIC della vallata dello Stilaro.

Mitigazione della frammentazione generata da nastri infrastrutturali di grandi dimensioni

Risanamento e riqualificazione ecologica di aree compromesse dalla presenza di detrattori ambientali interni agli ambiti della Rete Ecologica, individuati dall'Azione Strategica 9 dell'Obiettivo Prioritario 2

Cave

Siti inquinati