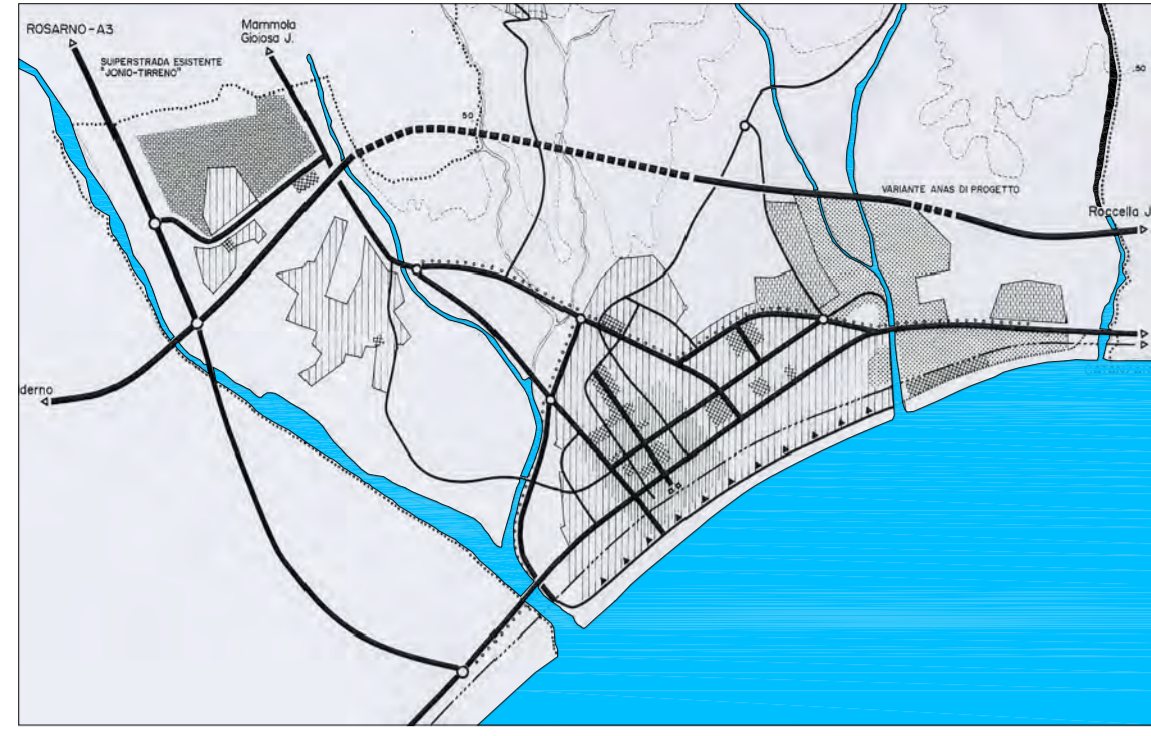




COMUNE DI MARINA DI GIOIOSA J. - (RC)  
Assessorato all'Urbanistica

Interventi di Programmazione Urbanistica  
(Attuazione Delibera GC. n. 63 del 29.10.2008)  
(Attuazione Deter. U.T. n. 02 del 12.01.2009)



**PIANO STRUTTURALE COMUNALE (PSC)  
REGOLAMENTO EDILIZIO E URBANISTICO (REU)**  
Legge Regionale 16 aprile 2002, n. 19

**PROGETTO PRELIMINARE**

PROGETTISTI:  
Prof. Ing. Giuseppe Imbisi (Capogruppo)  
Dott. Ing. Ferdinando Errigo  
Dott. Arch. Paola Nicoletta Imbisi  
Dott. Ing. Domenico Condelli  
Dott. Geol. Giovanni Bosco  
Dott. Geol. Pasquale Montagna  
Dott. Agr. Arturo Guida

Rapp. 1:10.000

AMBITI TERRITORIALI E AREE  
STRATEGICHE DI PROGETTAZIONE

**P4**

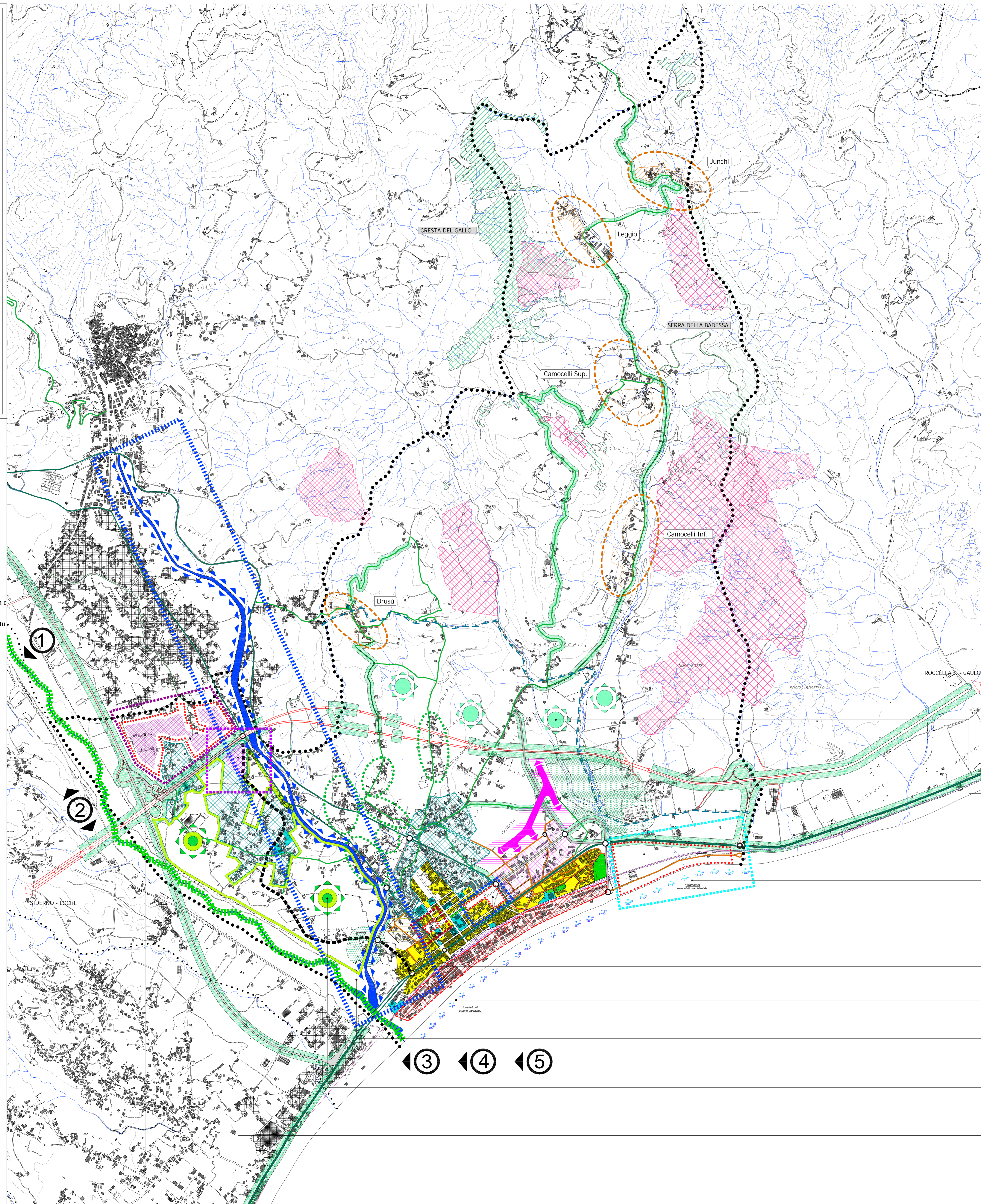
ROMA - APRILE 2012

**LEGENDA**

- AMBITI STRATEGICI DI PROGETTAZIONE**
- AS1 Ambito Strategico funzionale e di Servizio  
1. Direzionale e servizi superiori
  - AS2 Ambito Strategico del torrente Gallizzi  
2. Ambito complesso di elementi antropici e ambientali
  - AS3 Ambito Strategico produttivo  
3. Artigianale e di servizio alle imprese
  - AS4 Ambito Strategico di servizio  
4. Deposito CC.LL.
  - AS5 Ambito Strategico funzionale  
5. Ingresso sud al centro urbano
  - AS6 Ambito Strategico Sportivo e ricreativo  
6. Polo turistico e di ricettività balneare
  - AS7 Frontemare a carattere urbano  
7. Ambito di integrazione di servizi e attrezzature su cui si proietta la C
  - AS8 Frontemare a carattere sportivo-naturalistico  
8. Ambito di integrazione di servizi e attrezzature a forte valenza natu
  - Ambito Strategico della rete ecologica  
9. Elemento ambientale ed ecosistemico del Torbido
  - Ambiti di ricettività agrituristica  
10. "Poli" di turismo rurale e di ricettività agrituristica
- Aree urbane dei comuni contermini**
- Confini comunali**

**OBIETTIVI PRIORITARI DI PTC**  
(adottato con delibera CP n. 51/2011)

- 1 OPI - OBIETTIVO PRIORITARIO 1 di PTC  
AS7 "Deframmentazione della rete ecologica"  
Direttrice di espansione valliva di M. di Gioiosa J. Incidente con il corridoio del fiume Torbido. Riquilibrata urbana e progettazione integrata fortemente orientata verso obiettivi di qualità ambientale ed ecosistemica, basati su criteri propri della rete ecologica, mediante la riduzione delle tendenze alla saturazione e il mantenimento di varchi significativi.
- 2 OPI - OBIETTIVO PRIORITARIO 1 di PTC  
AS7 "Strutturazione di corridoi complementari della rete ecologica"  
Fiumara Torbido - Tutela finalizzata al mantenimento della qualità ecosistemica del territorio, anche mediante il contenimento del consumo di suolo e la realizzazione di programmi di riduzione delle criticità macroscopiche
- 3 OP3 - OBIETTIVO PRIORITARIO 3 di PTC  
AS2 "Progetto Grandi Direttrici"  
"Potenziamento e razionalizzazione della direttrice ionica"  
Nodo di M. di Gioiosa da rafforzare nell'aggancio con la trasversale esistente.
- 4 OP3 OBIETTIVO PRIORITARIO 3 di PTC  
AS3 "Progetto Grandi Direttrici"  
"Messa in sicurezza, potenziamento e completamento delle direttrici trasversali"  
Potenziamento e messa in sicurezza della direttrice di Interconnessione Jonio-Tirreno (Rosarno-M. di Gioiosa J.)
- 5 OP3 OBIETTIVO PRIORITARIO 3 di PTC  
AS11 "Progetto Grandi Direttrici"  
"Creazione di un sistema di aree di scambio merci di livello provinciale"  
Nodo della Locride



**LEGENDA**

- TERRITORI URBANIZZATI E URBANIZZABILI**
- La città recente (ambiti di espansione del PRG vigente)
  - La città pianificata (ambiti degli strumenti attuativi del PRG vigente)
  - La città consolidata (ambito della conservazione e del recupero)
  - La città consolidata (ambito della qualificazione edilizia e urbanistica)
  - La città consolidata (ambito della ristrutturazione edilizia e urbanistica)
  - Le aree urbane di margine (ambito di ricomposizione e di ricucitura della città consolidata)
  - I nuclei abitati collinari (ambiti di completamento e di ristrutturazione urbanistica)
  - Le aggregazioni edilizie periurbane di origine rurale (ambiti di riqualificazione dei caratteri insediativi)
  - I nuclei produttivi (ambiti di produttività artigianale e di servizio alle imprese)
  - Le aree direzionali e di servizio urbano (ambiti delle attrezzature generali pubbliche e private)
  - Le aree turistiche (ambiti di ricettività turistico-residenziale)
- ATTREZZATURE, IMPIANTI TECNOLOGICI E AREE DI VINCOLO**
- Culturale - ricreativo - sportivo e per il tempo libero
  - Di servizio urbano (aree per l'istruzione e i servizi collettivi)
  - Di servizio socio-sanitario (cimitero e relative aree di vincolo)
  - Di servizio socio-sanitario (depuratore a servizio dell'abitato)
  - Di vincolo ambientale (aree percorse dal fuoco)
  - Di vincolo idrogeologico (aree ex-RDL n.3267/1923)
  - Ambiti boscati di riqualificazione ambientale
  - Ambiti di ricettività agrituristica
  - Corridoio ecologico del Torbido
  - Parco naturalistico del Romanò
- VIABILITÀ E INFRASTRUTTURE**
- Variante ANAS per la Statale 106 (progetto) (Banchine)
  - Variante ANAS per la Statale 106 (progetto) (Gallerie)
  - Variante ANAS per la Statale 106 (progetto) (Accesso a terra e vincolo alla Jonio-Tirreno)
  - Strada Statale a SV "Jonio-Tirreno"
  - Strade extraurbane principali esistenti
  - Strade extraurbane principali (previste o esistenti da adeguare)
  - Strade extraurbane secondarie
  - Strade urbane di distribuzione (previste o esistenti da adeguare)
  - Strada primaria extraurbana di progetto per il collegamento con il centro capoluogo
  - Strada primaria urbana di riorganizzazione dell'abitato di Marina
  - Ferrovia Jonica (Reggio Calabria-Metaponto)
  - Nodi stradali sulla viabilità portante

- AS10 - Ambiti di ricettività agrituristica**  
Implementazione di interventi ed azioni integrate volte allo sviluppo di "Poli" per attività turistiche connesse a quelle agricole (turismo rurale e agriturismo, turismo ecologico e naturalistico, turismo escursionistico estivo ed invernale. Valorizzazione del patrimonio edilizio rurale ed incentivazione di strutture produttive e di servizio.
- AS6 - Ambito Strategico Sportivo e ricreativo attrezzato**  
Ambito di integrazione di servizi e attrezzature (pubbliche e private) a carattere sportivo e forte connotazione naturalistica, destinato allo svolgimento di relazioni funzionali e formali di incontro e scambio, all'accessibilità dei lidi per la balneazione e delle attività ricreative.
- AS8 - Frontemare a carattere sportivo-naturalistico**  
Ambito di integrazione di servizi e attrezzature (pubbliche e private) a carattere sportivo e forte connotazione naturalistica, destinato allo svolgimento di relazioni funzionali e formali di incontro e scambio, all'accessibilità dei lidi per la balneazione e delle attività ricreative. Elaborazione del Piano di Spiaggia per la regolamentazione delle aree demaniali.
- AS1 - Ambito Strategico funzionale e di servizio**  
Rafforzamento del valore di posizione di quest'ambito nel quale possono configurarsi funzioni multiple produttive, terziarie e di servizio integrate alle funzioni urbane più specificatamente residenziali. Formazione di una "offerta di servizi" legata alla centralità dell'area urbana da consolidare.
- AS4 - Ambito Strategico di servizio**  
Ambito di riqualificazione urbana e di rifunzionalizzazione con attrezzature e servizi di livello urbano (ex-area Ferrovie CC.LL.).
- AS7 - Frontemare a carattere urbano attrezzato**  
Ambito di integrazione di servizi e attrezzature (pubbliche e private) destinate allo svolgimento di relazioni funzionali e formali di incontro e scambio, ad uso prevalentemente pedonale, e all'accessibilità dei lidi per la balneazione.
- AS2 - Ambito Strategico del Torrente Gallizzi**  
Riquilibrata e rifunzionalizzazione dell'ambito urbano interessato dall'attraversamento del torrente Gallizzi, compatibile con gli esiti favorevoli degli studi idraulici in corso e dei caratteri di sostenibilità ambientale. Valorizzazione dei servizi pubblici e privati legati alla fruizione turistica e al tempo libero
- AS9 - Ambito Strategico della rete ecologica**  
Valorizzazione del territorio generale in quanto risorsa naturale e paesaggistica di particolare interesse. Interventi mirati prioritariamente alla conservazione delle risorse naturali e delle biodiversità. Attività manutentive e di controllo dei livelli di fruizione strettamente connesse alla finalità conservativa della morfologia del suolo, della vegetazione e della rete idrografica minore.
- AS5 - Ambito Strategico funzionale**  
Polo di attrezzature pubbliche di livello generale "Porta della città" previsto già dal Piano Particolareggiato delle Aree AS1 di PRG vigente, non formalizzato negli aspetti e nei diritti compensativi previsti dal piano medesimo nei riguardi della proprietà privata.
- AS3 - Ambito Strategico produttivo**  
Aree logistiche e operative di rapida trasposizione modale di merci con annessi impianti produttivi artigianali e di servizio alle imprese.